

디지털 기록계

# R9600

가장 작으면서 많은 채널 정보를 담고 기록하고  
모니터링하는 기능이 담긴 데이터로거



**Supmea**

# 왜 **Supmea** R9600인가

언제 어디서나! 모니터링이 필요한 그 어디에서도, R9600!



## 입력 채널

최대 18채널 input 지원  
(4-20mA/0-10V/TC/RTD)



## USB 백업

Daily Backup 기능으로  
매일 USB로 자동 백업



## 디스플레이

다양한 방식으로  
데이터 구성이 가능



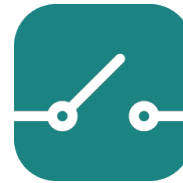
## RS485 통신 지원

원거리 모니터링  
(소프트웨어 지원)



## 똑똑한 알람 설정

1차 알람과 2차알람을  
각각 설정



## relay 출력

4개 relay 출력 지원  
(스위치 ON·OFF)



## 센서 전원용 24V

트랜스미터 전원용 24V  
출력을 지원 (150mA)



# 01 입력 채널

최대 18 채널에 데이터 입력이 가능합니다



전류 (mA)	전압 (V)	열전대 (TC)	백금 저항 (RTD)
4~20mA 0~20mA 0~10mA	1~5V 0~10V 0~5V 0~20mV -20~20mV 0~100mV	K type T type B type E type J type S type R type N type	PT100 Cu50

# 02 USB 데이터 백업

기록계에 저장된 데이터를 USB 메모리에 backup 할 수 있습니다



Daily Backup 기능으로  
매일 USB로 자동 백업!  
(AM 2:00)

16GB 메모리 사용 시  
수년간  
데이터 저장 가능



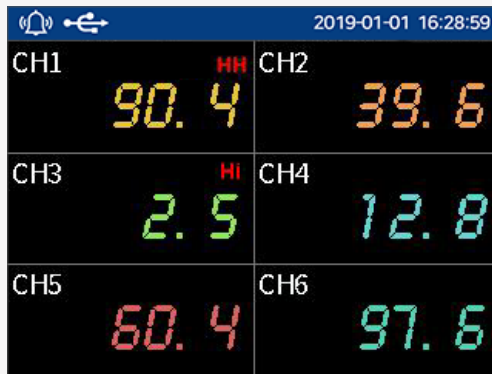
\*USB 포트 확대!

# 03 디스 플레이

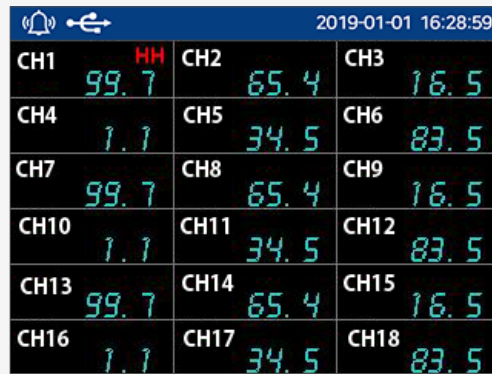
다양한 방식으로 화면에 데이터 구성이 가능합니다



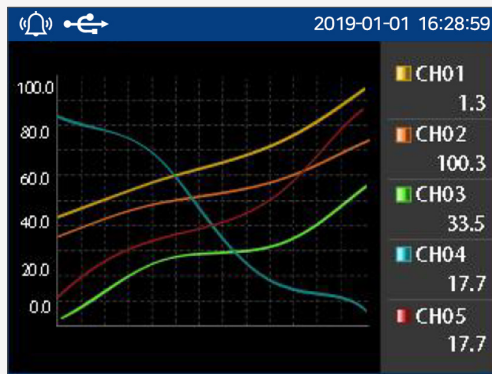
· 디지털 화면



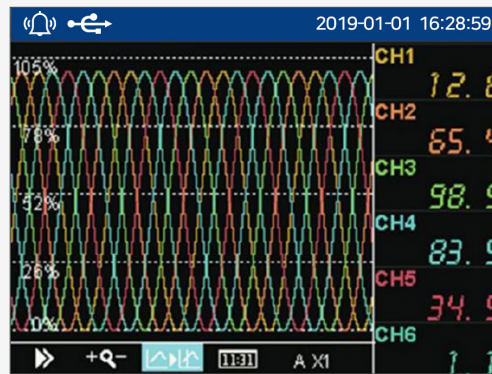
· 디지털 다채널 화면



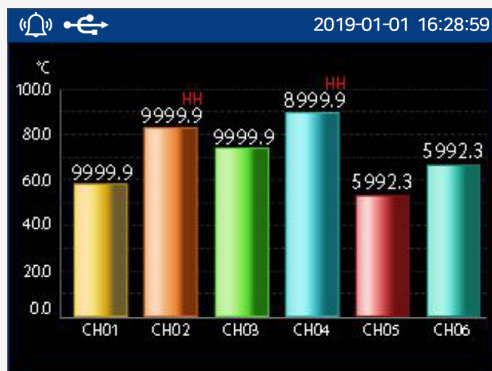
· 리얼 타임 트렌드 화면



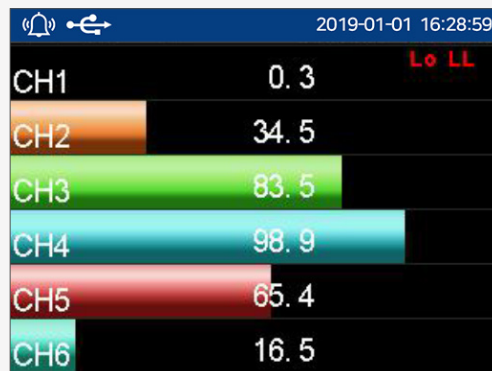
· 히스토리 트렌드 화면



· 바 그래프 화면 (수직)



· 바 그래프 화면 (수평)

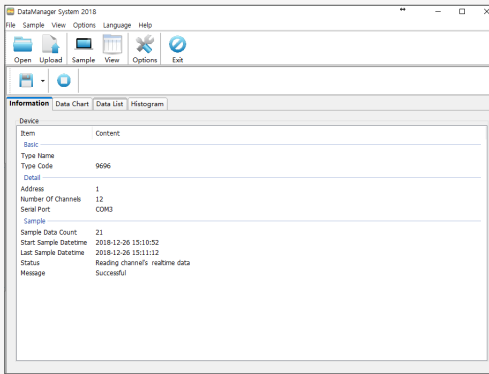


# 04 전용 소프트웨어

전용 소프트웨어는 RS485 방식으로 데이터를 전송하기 때문에 보다 멀리 있는 PC에 연결하여 실시간 모니터링이 가능합니다.



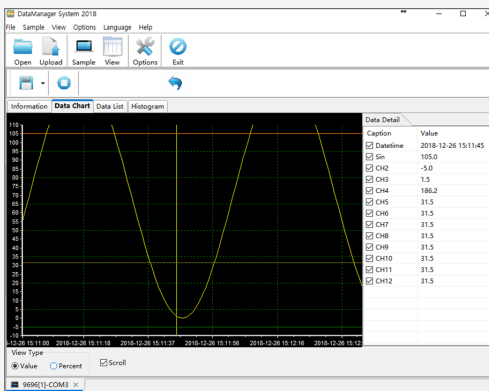
## · 정보



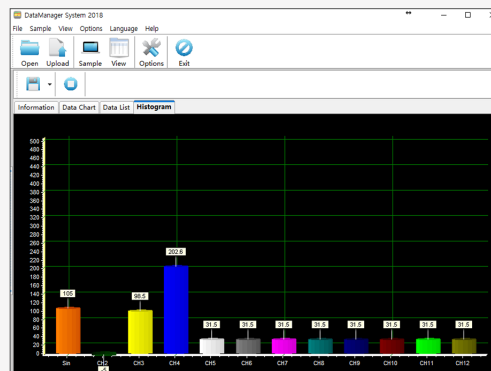
## · 차트

Index	Datetime	CH1	CH2	CH3	CH4	CH5	CH6	CH7
1	2018-12-26 15:10:52	105.0	-5.0	9.4	317.5	31.5	31.5	31.5
2	2018-12-26 15:10:53	105.0	-5.0	13.4	337.5	31.5	31.5	31.5
3	2018-12-26 15:10:54	105.0	-5.0	18.0	357.2	31.5	31.5	31.5
4	2018-12-26 15:10:55	105.0	-5.0	23.2	376.5	31.5	31.5	31.5
5	2018-12-26 15:10:56	105.0	-5.0	28.9	395.0	31.5	31.5	31.5
6	2018-12-26 15:10:57	105.0	-5.0	35.0	412.7	31.5	31.5	31.5
7	2018-12-26 15:10:58	105.0	-5.0	41.5	429.3	31.5	31.5	31.5
8	2018-12-26 15:10:59	105.0	-5.0	48.4	444.8	31.5	31.5	31.5
9	2018-12-26 15:11:00	105.0	-5.0	55.4	458.5	31.5	31.5	31.5
10	2018-12-26 15:11:01	105.0	-5.0	62.7	470.9	31.5	31.5	31.5
11	2018-12-26 15:11:02	105.0	-5.0	70.0	481.6	31.5	31.5	31.5
12	2018-12-26 15:11:03	105.0	-5.0	77.3	490.6	31.5	31.5	31.5
13	2018-12-26 15:11:04	105.0	-5.0	84.6	497.6	31.5	31.5	31.5
14	2018-12-26 15:11:05	105.0	-5.0	91.6	502.7	31.5	31.5	31.5
15	2018-12-26 15:11:06	105.0	-5.0	98.3	505.7	31.5	31.5	31.5
16	2018-12-26 15:11:07	105.0	-5.0	105.0	506.8	31.5	31.5	31.5
17	2018-12-26 15:11:08	105.0	-5.0	111.1	505.8	31.5	31.5	31.5
18	2018-12-26 15:11:09	105.0	-5.0	116.8	502.7	31.5	31.5	31.5
19	2018-12-26 15:11:10	105.0	-5.0	122.0	497.6	31.5	31.5	31.5
20	2018-12-26 15:11:11	105.0	-5.0	126.6	490.6	31.5	31.5	31.5
21	2018-12-26 15:11:12	105.0	-5.0	130.6	481.7	31.5	31.5	31.5

## · 그래프



## · 바 그래프

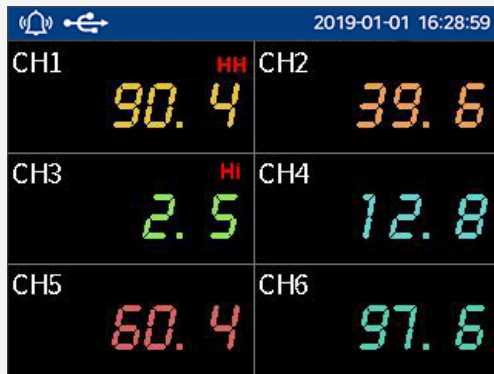


# 05 똑똑한 알람 설정

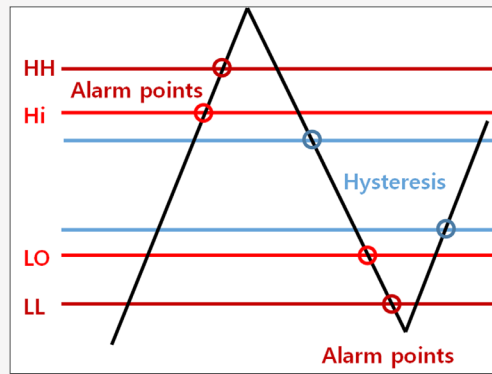


상한 값/하한 값에 대해서  
1차 알람(Hi, LO)과 2차 알람(HH, LL)을 각각 설정할 수 있습니다.

· 디지털 화면



· 상한 값/하한 값 지점



# 06 relay 출력



알람 값을 4개에 relay 스위치로 On/Off 제어가 가능합니다.



# 07 센서 전원용 24V 출력

트랜스미터 전원용 24V 출력을 지원하여  
별도 SMPS 없이 트랜스미터 전원을 사용할 수 있습니다. (150mA)



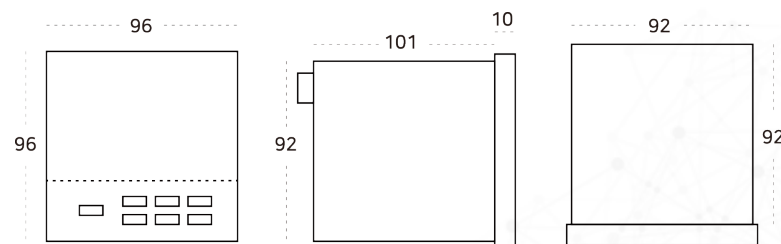
# 제품 상세 스펙

## 왜 **Supmea** R9600인가

뛰어난 데이터로거, R9600을 파헤친다!



- 제품명 디지털 기록계 R9600
- 채널 4, 6, 12, 18 Ch
- 저장/측정 주기 1s, 2s, 5s, 10s, 15s, 30s, 1m, 2m, 5m, 10m, 30m, 60m / 1s
- 전원 공급 176~264Vac (47~63Hz)
- Relay 출력 4Ch relay, 250Vac(2A)
- 센서 전원 출력 24Vdc (150mA)
- 통신 RS485 (Modbus RTU)
- 인터페이스 USB 백업 (Add Daily Backup function), 외부 USB Port
- 디스플레이 3.5 inch TFT color LCD (320 x 240 pixels)
- 소비 전력 20VA
- 사용 온도/습도 0~50°C / 10~85%RH (결로가 없는 상태)
- 내장 메모리 48MB (약7,689,600개, 12Ch,10초 저장 시 약 74일)
- 제품 크기 제품 사이즈 : 96mm×96mm×96mm / 매립 사이즈 : 92mm×92mm



패널 두께 1.5mm~6.0mm

제품 무게 0.37kg



# 제품 상세 스펙

## 왜 **Supmea** R9600인가

뛰어난 데이터로거, R9600을 파헤친다!



Input	Range	Measurement accuracy (%FS)	Display resolution
DCV	1-5 V	±0.1	1mv
DCA	(4~20)mA	±0.2	1mv
	(0~20)mV, (-20~20)mV, (0~100)mV	±0.2	1mv
Input (Thermocouple type)	Range (°C)	Measurement accuracy (°C)	Display resolution
B	600 ~ 1800	±2.4	0.1°C
E	-200 ~ 1000	±2.4	0.1°C
J	-200 ~ 1200	±2.4	0.1°C
K	-200 ~ -100	±3.3	0.1°C
	-100 ~ 1300	±2.0	0.1°C
S	-50 ~ 100	±3.7	0.1°C
	100 ~ 300	±2.0	0.1°C
	300 ~ 1600	±1.5	0.1°C
T	-200 ~ -100	±1.9	0.1°C
	-100 ~ 380	±1.6	0.1°C
R	-50 ~ 100	±3.7	0.1°C
	100 ~ 300	±2.0	0.1°C
	300 ~ 1600	±1.5	0.1°C
N	-200 ~ 1300	±3.0	0.1°C
Input	Range (°C)	Measurement accuracy (°C)	Display resolution
Cu50	-50 ~ 140	±1.0	0.1°C
Pt100	-200 ~ 800	±1.0	0.1°C

# 제품 구성

## Supmea R9600

제품 구성 상품 안내!

제품 구성 본체, 사용 설명서, 정품 인증서, USB 메모리

